

LEGENDA MÍSTNOSTÍ:

ČÍSLO	NÁZEV MÍSTNOSTI	PLOCHA	PODLAHA	PŘEHLED	STĚNY
3.1.01	VSTUP	180,2	ker. dlažba	P1	akust. štěrbový
3.1.02	KOMUNIKACE	85,28	bet. mez. - spochází guma	P11	akust. štěrbový
3.1.03	BÁŇNA KRAJ. VÝHELED	87,27	bet. mez. - spochází guma	P11	akust. štěrbový
3.1.04	PODSTUPY BŇNÍ	55,3	ker. dlažba - protiskl. B	P1	akust. štěrbový
3.1.05	PŘEPRAVNÁ	13,00	ker. dlažba - protiskl. B	P2	mín. 200/000
3.1.06	SKLAD NÁPOJE	4,51	ker. dlažba - protiskl. B	P2	mín. 200/000
3.1.07	MYTÍ STOLNÍCH NADOBÍ	4,34	ker. dlažba - protiskl. B	P2	mín. 200/000
3.1.08	SOCIÁLNÍ PERSONÁL	2,50	ker. dlažba - protiskl. B	P1	mín. 200/000
3.1.09	UKLID	1,52	ker. dlažba - protiskl. B	P5	mín. 200/000
3.1.10	BÁŇNA PERSONÁL	7,50	ker. dlažba - protiskl. B	P1	mín. 200/000
3.1.11	SKLAD POTRAVIN	14,00	ker. dlažba - protiskl. B	P2	mín. 200/000
3.1.12	ZASOBOVÁNÍ	14,00	ker. dlažba	P5	mín. 200/000
3.1.13	OBALY	3,18	ker. dlažba	P5	mín. 200/000

3.1.14	STRÁČKA A	30,58	bet. mez. - spochází guma		
3.1.15	STRÁČKA B	30,89	bet. mez. - spochází guma		
3.1.16	TŘEŠŇNÁ LAUCE A	9,51	bet. mez. - spochází guma		
3.1.17	TŘEŠŇNÁ LAUCE B	9,23	bet. mez. - spochází guma		
3.1.18	ČASOVNĚN	9,80	bet. mez. - spochází guma		
3.1.19	LEŽOVÁ PLOCHA	176,00			
3.1.20	ČIDLO	39,69	bet. mez. + bezpeč. zábr.		
3.1.21	Pracovní ker. dlažba	62,23			
3.1.22	BÁŇNA	46,91	bet. mez. - spochází guma	mín. 200/000	
3.1.23	BÁŇNA	42,10	bet. mez. - spochází guma	mín. 200/000	
3.1.24	BÁŇNA TRENERŮ	10,77	bet. mez. - spochází guma	mín. 200/000	ker. dlažba v=2000
3.1.25	BÁŇNA	42,89	bet. mez. - spochází guma	mín. 200/000	
3.1.26	BÁŇNA	47,13	bet. mez. - spochází guma	mín. 200/000	
3.1.27	SOCIÁLNÍ ZAŘÍZENÍ	24,36	ker. dlažba - protiskl. B	mín. 200/000	ker. dlažba v=2000
3.1.28	SOCIÁLNÍ ZAŘÍZENÍ	24,71	ker. dlažba - protiskl. B	mín. 200/000	ker. dlažba v=2000
3.1.29	SOCIÁLNÍ ZAŘÍZENÍ	13,86	ker. dlažba - protiskl. B	mín. 200/000	ker. dlažba v=2000
3.1.30	SOCIÁLNÍ ZAŘÍZENÍ	11,00	ker. dlažba - protiskl. B	mín. 200/000	ker. dlažba v=2000
3.1.31	UKLIDOVÁ MÍSTNOST	2,34	ker. dlažba	mín. 200/000	ker. dlažba v=2000
3.1.32	SKLAD	2,90	ker. dlažba	mín. 200/000	
3.1.33	SKLAD	3,87	ker. dlažba	P5	mín. 200/000
3.1.34	CHODBA	54,56	bet. mez. - spochází guma	P11	mín. 200/000
3.1.35	PROSTOR POD TRIBUNOU	87,71	bet. mez. + bezpeč. zábr.		
3.1.36	PROSTOR POD TRIBUNOU	94,5	bet. mez. + bezpeč. zábr.		
3.1.37	PROSTOR POD TRIBUNOU	40,55	ker. dlažba - protiskl. B		
3.1.38	PROSTOR POD TRIBUNOU	32,98	ker. dlažba - protiskl. B		
3.1.39	BÁŇNA ROKOVNÍ	12,83	bet. mez. - spochází guma	mín. 200/000	ker. dlažba v=2000
3.1.40	CHODBA	3,13	bet. mez. - spochází guma	mín. 200/000	
3.1.41	OBETROVNÁ	16,05	bet. mez. - spochází guma	mín. 200/000	
3.1.42	SOCIÁLNÍ ZAŘÍZENÍ	6,05	ker. dlažba	mín. 200/000	ker. dlažba v=2000
3.1.43	BROJENÍ BRUSLÍ	32,23	ker. dlažba	mín. 200/000	
3.1.44	CHODBA	36,7	ker. dlažba - protiskl. B		
3.1.45	DENNÍ MÍSTNOST	6,38	ker. dlažba - protiskl. B	mín. 200/000	
3.1.46	SOCIÁLNÍ ZAŘÍZENÍ	7,75	ker. dlažba - protiskl. B	mín. 200/000	ker. dlažba v=2000
3.1.47	PŘEDSÍN	3,88	ker. dlažba - protiskl. B		
3.1.48	BATERIE	8,1	bet. mez. + ant. guma		ker. dlažba v=2000
3.1.49	ROZVOJOVÁ VN	16,88	bet. mez. + ant. guma	mín. 200/000	
3.1.50	SKLAD	11,08	ker. dlažba		
3.1.51	OLAV	23,88	ker. dlažba - protiskl. B	mín. 200/000	
3.1.52	OLAV	33,94	ker. dlažba - protiskl. B		
3.1.53	OLAV	44,55	ker. dlažba - protiskl. B		ker. dlažba v=2000
3.1.54	OLAV	35,63	ker. dlažba - protiskl. B		
3.1.55	OLAV	35,24	ker. dlažba - protiskl. B		ker. dlažba v=2000
3.1.56	VÝSLEDKOVÁ JEDNOTKA	18,76	ker. dlažba		

2.1.56	CHODBA	45,43	ker. dlažba	P1	akust. štěrbový
2.1.57	POLKOVNÁ VRAŤNÁ	12,32	ker. dlažba	P1	mín. 200/000
2.1.58	CHODBA	33,70	ker. dlažba	P1	
2.1.59	BÁŇNA ZAMĚSTNANCŮ	13,43	ker. dlažba - protiskl. B	P1	mín. 200/000
2.1.60	BÁŇNA ZAMĚSTNANCŮ	9,31	ker. dlažba - protiskl. B	P1	mín. 200/000
2.1.61	LAVY	8,73	ker. dlažba - protiskl. B	P2	mín. 200/000
2.1.62	LAVY	7,68	ker. dlažba - protiskl. B	P2	mín. 200/000
2.1.63	DENNÍ MÍSTNOST	17,95	ker. dlažba	P1	mín. 200/000
2.1.64	OLAV	7,77	ker. dlažba - protiskl. B	P1	
2.1.65	ROZVOJOVÁ VN	22,2	bet. mez. + ant. guma	P3	
2.1.66	STROJOVNA	80,8	ker. dlažba	P5	
2.1.67	POLKOVNÁ DNÍ	6,15	ker. dlažba	P1	mín. 200/000
2.1.68	TECHNICKÁ MÍSTNOST	5,40	ker. dlažba	P1	
2.1.69	TRAF 1	10,58	bet. mez. + ant. guma	P3	
2.1.70	TRAF 2	11,87	bet. mez. + ant. guma	P3	
2.1.71	ROZVOJOVÁ VN	24,81	bet. mez. + ant. guma	P3	
2.1.72	ROZVOJOVÁ VN	17,18	bet. mez. + ant. guma	P3	
2.1.73	OBCHODNÍ POMOČKY	4,84	bet. mez. + ant. guma	P5	
2.1.74	ZALOŽNÍ ZDROJ	18,10	ker. dlažba - protiskl. B	P5	
2.1.75	OBCHOD	39,70	ker. dlažba	P1	mín. 200/000
2.1.76	SKLAD	2,73	ker. dlažba - protiskl. B	P5	mín. 200/000
2.1.77	SOCIÁLNÍ ZAŘÍZENÍ	4,15	ker. dlažba - protiskl. B	P2	mín. 200/000
2.1.78	KODENERACE	99,29	ker. dlažba - protiskl. B	P5	
2.1.79	CHODBA	4,60	ker. dlažba - protiskl. B	P5	
2.1.80	CHODBA ZÁEM BURETU	19,45	ker. dlažba - protiskl. B	P5	
2.1.81	SKLAD NÁPOJE	3,91	ker. dlažba - protiskl. B	P5	ker. dlažba v=2000
2.1.82	SKLAD POTRAVIN	7,75	ker. dlažba - protiskl. B	P2	
2.1.83	HLUBA PŘÍR. ŽELABY	5,47	ker. dlažba - protiskl. B	P2	ker. dlažba v=2000
2.1.84	BÁŇNA ZAMĚSTNANCŮ	5,68	ker. dlažba - protiskl. B	P1	
2.1.85	STROJOVNA VZT	44,18	bet. mez. + bezpeč. zábr.	P5	
2.1.86	KRYTÝ VSTUP	9,65	ker. dlažba - protiskl. B	P20	
2.1.87	SKLAD CHLORU	5,56	ker. dlažba - protiskl. B	P5	ker. dlažba v=2000
2.1.88	PŘEDSÍN CHLOR. V.	3,41	ker. dlažba - protiskl. B	P5	ker. dlažba v=2000
2.1.89	AKUMULACE - hasen	22,96			
2.1.90	UKLIDOVÁ KOMORA	0,78	ker. dlažba - protiskl. B	P5	ker. dlažba v=2000
2.1.91	VČ. ZAMĚST. BURETU	4,13	ker. dlažba - protiskl. B	P2	ker. dlažba v=2000
2.1.92	OPADKY	5,47	ker. dlažba - protiskl. B	P5	ker. dlažba v=2000
2.1.93	VODNÍ HOSPODÁŘSTVÍ	100,20	bet. mez. + bezpeč. zábr.	P5	
2.1.94	DOJEZD TROJGÁNU	12,6	ker. dlažba - protiskl. C		
2.1.95	DOJEZD SKLADY	42,35	ker. dlažba - protiskl. C		
2.1.96	DOJEZD SKLADY	87,80	ker. dlažba - protiskl. B	P5	

2.1.97	DOJEZD SKLADY	87,80	ker. dlažba - protiskl. B	P5	
--------	---------------	-------	---------------------------	----	--

2.1.98	DOJEZD SKLADY	87,80	ker. dlažba - protiskl. B	P5	
--------	---------------	-------	---------------------------	----	--

2.1.99	DOJEZD SKLADY	87,80	ker. dlažba - protiskl. B	P5	
--------	---------------	-------	---------------------------	----	--

2.1.100	DOJEZD SKLADY	87,80	ker. dlažba - protiskl. B	P5	
---------	---------------	-------	---------------------------	----	--

2.1.101	DOJEZD SKLADY	87,80	ker. dlažba - protiskl. B	P5	
---------	---------------	-------	---------------------------	----	--

2.1.102	DOJEZD SKLADY	87,80	ker. dlažba - protiskl. B	P5	
---------	---------------	-------	---------------------------	----	--

2.1.103	DOJEZD SKLADY	87,80	ker. dlažba - protiskl. B	P5	
---------	---------------	-------	---------------------------	----	--

2.1.104	DOJEZD SKLADY	87,80	ker. dlažba - protiskl. B	P5	
---------	---------------	-------	---------------------------	----	--

2.1.105	DOJEZD SKLADY	87,80	ker. dlažba - protiskl. B	P5	
---------	---------------	-------	---------------------------	----	--

2.1.106	DOJEZD SKLADY	87,80	ker. dlažba - protiskl. B	P5	
---------	---------------	-------	---------------------------	----	--

2.1.107	DOJEZD SKLADY	87,80	ker. dlažba - protiskl. B	P5	
---------	---------------	-------	---------------------------	----	--

2.1.108	DOJEZD SKLADY	87,80	ker. dlažba - protiskl. B	P5	
---------	---------------	-------	---------------------------	----	--

2.1.109	DOJEZD SKLADY	87,80	ker. dlažba - protiskl. B	P5	
---------	---------------	-------	---------------------------	----	--

2.1.110	DOJEZD SKLADY	87,80	ker. dlažba - protiskl. B	P5	
---------	---------------	-------	---------------------------	----	--

2.1.111	DOJEZD SKLADY	87,80	ker. dlažba - protiskl. B	P5	
---------	---------------	-------	---------------------------	----	--

2.1.112	DOJEZD SKLADY	87,80	ker. dlažba - protiskl. B	P5	
---------	---------------	-------	---------------------------	----	--

2.1.113	DOJEZD SKLADY	87,80	ker. dlažba - protiskl. B	P5	
---------	---------------	-------	---------------------------	----	--

2.1.114	DOJEZD SKLADY	87,80	ker. dlažba - protiskl. B	P5	
---------	---------------	-------	---------------------------	----	--

2.1.115	DOJEZD SKLADY	87,80	ker. dlažba - protiskl. B	P5	
---------	---------------	-------	---------------------------	----	--

2.1.116	DOJEZD SKLADY	87,80	ker. dlažba - protiskl. B	P5	
---------	---------------	-------	---------------------------	----	--

2.1.117	DOJEZD SKLADY	87,80	ker. dlažba - protiskl. B	P5	
---------	---------------	-------	---------------------------	----	--

2.1.118	DOJEZD SKLADY	87,80	ker. dlažba - protiskl. B	P5	
---------	---------------	-------	---------------------------	----	--

2.1.119	DOJEZD SKLADY	87,80	ker. dlažba - protiskl. B	P5	
---------	---------------	-------	---------------------------	----	--

2.1.120	DOJEZD SKLADY	87,80	ker. dlažba - protiskl. B	P5	
---------	---------------	-------	---------------------------	----	--

2.1.121	DOJEZD SKLADY	87,80	ker. dlažba - protiskl. B	P5	
---------	---------------	-------	---------------------------	----	--

2.1.122	DOJEZD SKLADY	87,80	ker. dlažba - protiskl. B	P5	
---------	---------------	-------	---------------------------	----	--

2.1.123	DOJEZD SKLADY	87,80	ker. dlažba - protiskl. B	P5	
---------	---------------	-------	---------------------------	----	--

2.1.124	DOJEZD SKLADY	87,80	ker. dlažba - protiskl. B	P5	
---------	---------------	-------	---------------------------	----	--

2.1.125	DOJEZD SKLADY	87,80	ker. dlažba - protiskl. B	P5	
---------	---------------	-------	---------------------------	----	--

2.1.126	DOJEZD SKLADY	87,80	ker. dlažba - protiskl. B	P5	
---------	---------------	-------	---------------------------	----	--

2.1.127	DOJEZD SKLADY	87,80	ker. dlažba - protiskl. B	P5	
---------	---------------	-------	---------------------------	----	--

2.1.128	DOJEZD SKLADY	87,80	ker. dlažba - protiskl. B	P5	
---------	---------------	-------	---------------------------	----	--

2.1.129	DOJEZD SKLADY	87,80	ker. dlažba - protiskl. B	P5	
---------	---------------	-------	---------------------------	----	--

2.1.130	DOJEZD SKLADY	87,80	ker. dlažba - protiskl. B	P5	
---------	---------------	-------	---------------------------	----	--

2.1.131	DOJEZD SKLADY	87,80	ker. dlažba - protiskl. B	P5	
---------	---------------	-------	---------------------------	----	--

2.1.132	DOJEZD SKLADY	87,80	ker. dlažba - protiskl. B	P5	
---------	---------------	-------	---------------------------	----	--

2.1.133	DOJEZD SKLADY	87,80	ker. dlažba - protiskl. B	P5	
---------	---------------	-------	---------------------------	----	--

2.1.134	DOJEZD SKLADY	87,80	ker. dlažba - protiskl. B	P5	
---------	---------------	-------	---------------------------	----	--

2.1.135	DOJEZD SKLADY	87,80	ker. dlažba - protiskl. B	P5	
---------	---------------	-------	---------------------------	----	--

2.1.136	DOJEZD SKLADY	87,80	ker. dlažba - protiskl. B	P5	
---------	---------------	-------	---------------------------	----	--

2.1.137	DOJEZD SKLADY	87,80	ker. dlažba - protiskl. B	P5	
---------	---------------	-------	---------------------------	----	--

2.1.138	DOJEZD SKLADY	87,80	ker. dlažba - protiskl. B	P5	
---------	---------------	-------	---------------------------	----	--

2.1.139	DOJEZD SKLADY	87,80	ker. dlažba - protiskl. B	P5	
---------	---------------	-------	---------------------------	----	--

2.1.140	DOJEZD SKLADY	87,80	ker. dlažba - protiskl. B	P5	
---------	---------------	-------	---------------------------	----	--

2.1.141	DOJEZD SKLADY	87,80	ker. dlažba - protiskl. B	P5	
---------	---------------	-------	---------------------------	----	--

2.1.142	DOJEZD SKLADY	87,80	ker. dlažba - protiskl. B	P5	
---------	---------------	-------	---------------------------	----	--

2.1.143	DOJEZD SKLADY	87,80	ker. dlažba - protiskl. B	P5	
---------	---------------	-------	---------------------------	----	--

2.1.144	DOJEZD SKLADY	87,80	ker. dlažba - protiskl. B	P5	
---------	---------------	-------	---------------------------	----	--

2.1.145	DOJEZD SKLADY	87,80	ker. dlažba - protiskl. B	P5	
---------	---------------	-------	---------------------------	----	--

2.1.146	DOJEZD SKLADY	87,80	ker. dlažba - protiskl. B	P5	
---------	---------------	-------	---------------------------	----	--

2.1.147	DOJEZD SKLADY	87,80	ker. dlažba - protiskl. B	P5	
---------	---------------	-------	---------------------------	----	--

2.1.148	DOJEZD SKLADY	87,80	ker. dlažba - protiskl. B	P5	
---------	---------------	-------	---------------------------	----	--

2.1.149	DOJEZD SKLADY	87,80	ker. dlažba - protiskl. B	P5	
---------	---------------	-------	---------------------------	----	--

2.1.150	DOJEZD SKLADY	87,80	ker. dlažba - protiskl. B	P5	
---------	---------------	-------	---------------------------	----	--

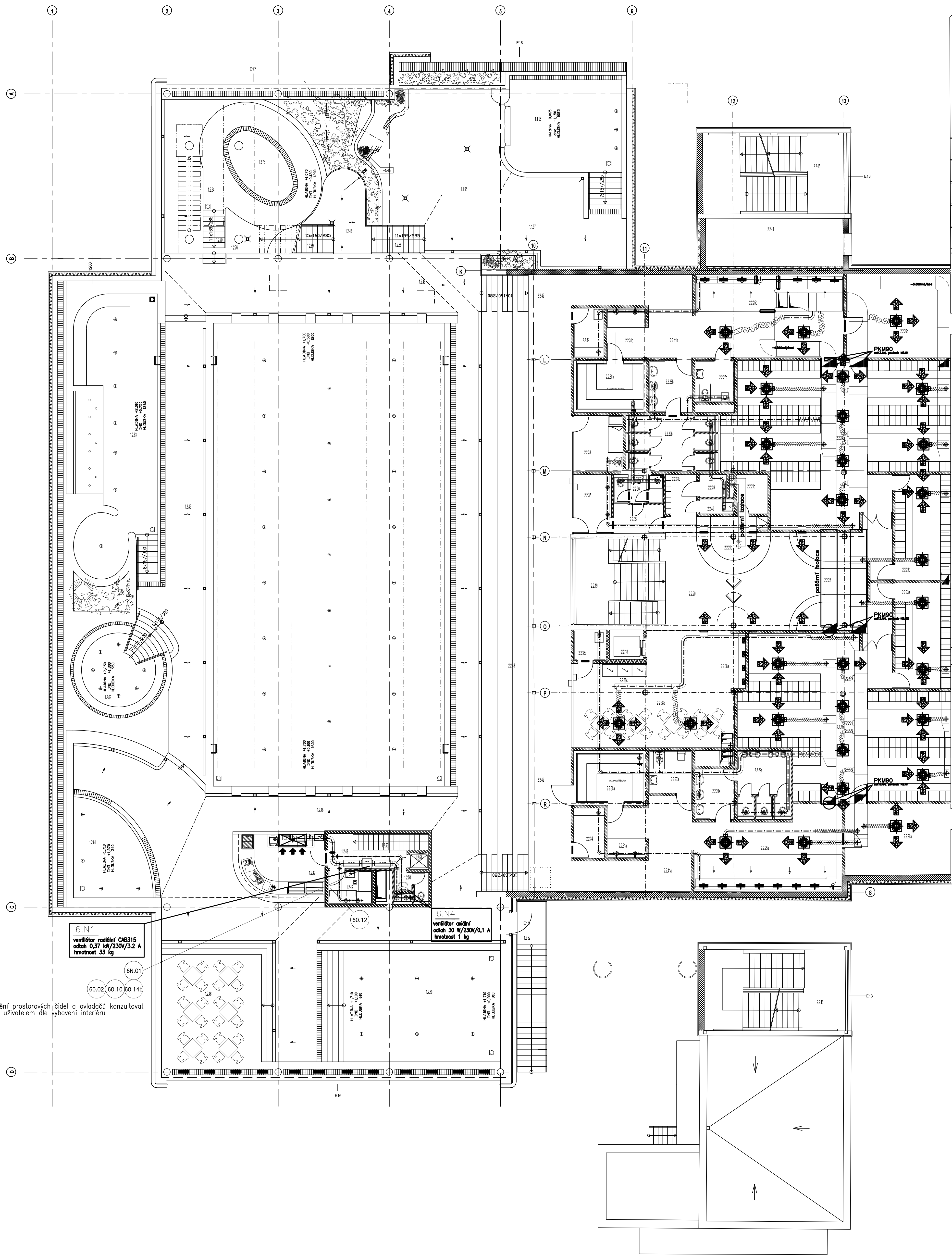
2.1.151	DOJEZD SKLADY	87,80	ker. dlažba - protiskl. B	P5	
---------	---------------	-------	---------------------------	----	--

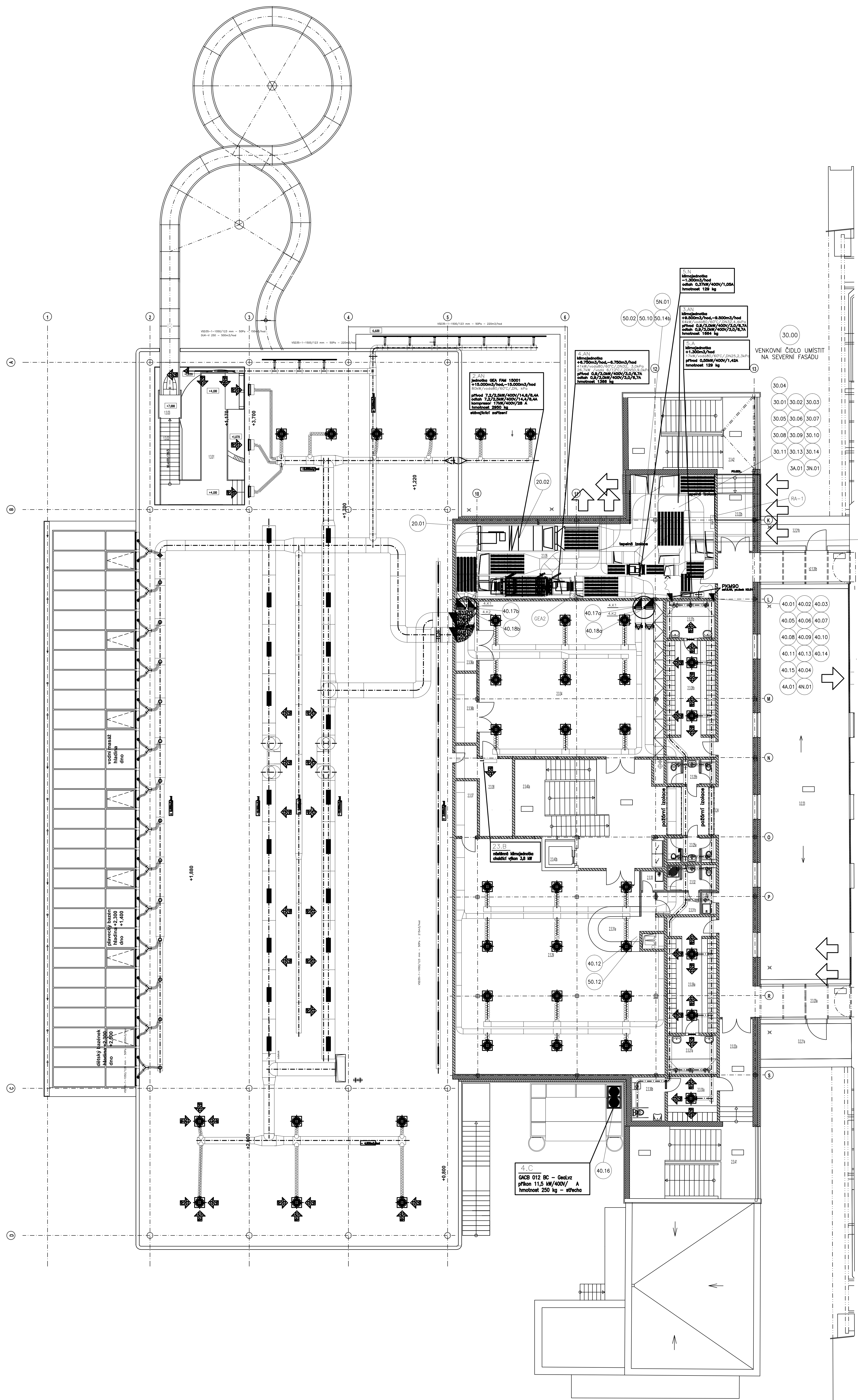
2.1.152	DOJEZD SKLADY	87,80	ker. dlažba - protiskl. B	P5	
---------	---------------	-------	---------------------------	----	--

2.1.153	DOJEZD SKLADY	87,80	ker. dlažba - protiskl. B	P5	
---------	---------------	-------	---------------------------	----	--

2.1.154	DOJEZD SKLADY	87,80	ker. dlažba - protiskl. B	P5	
---------	---------------	-------	---------------------------	----	--

2.1.155	DOJEZD SKLADY	87,80	ker. dlažba - protiskl. B	P5	
---------	---------------	-------	---------------------------	----	--





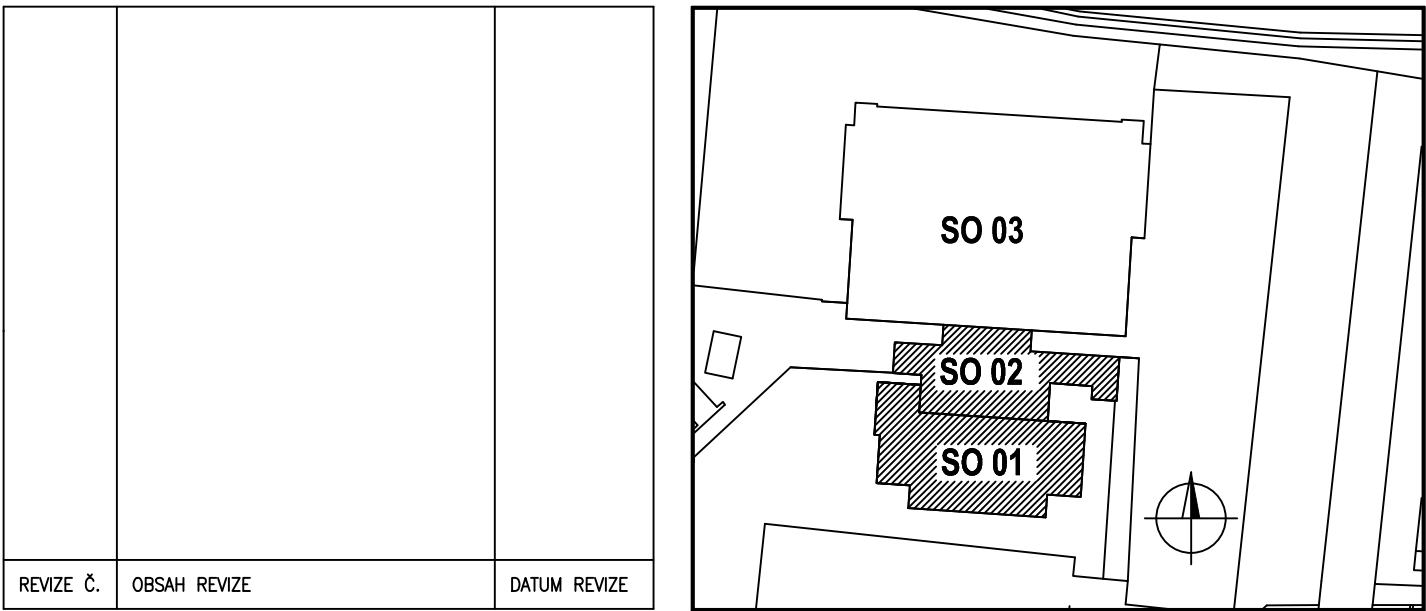
LEGENDA MÍSTNOSTÍ:

ČÍSLO	NÁZEV MÍSTNOSTI	PLOCHA	PODLAHA	PODLAŽÍ	STĚNY
3.319	STROJOVNA VZT	55,56	ker. dlažba	P 15	
3.320	ROZVODNÝ KÁNAL	43,30	bet. maz. bezpr. náter	P 15	
3.324	WC MUŽI	12,85	ker. dlažba	P 5	mírně křivá
3.325	WC ŽENY	9,25	ker. dlažba	P 5	mírně křivá
3.327	STAV. SKLAD POD TŘEB.	21,04	bet. maz. bezpr. náter	P 15	
3.328	STAV. SKLAD POD TŘEB.	25,43	bet. maz. bezpr. náter	P 15	
3.310	KANCELAR	16,97	koberec	P 15	mírně křivá
3.311	KANCELAR	27,68	koberec	P 15	mírně křivá
3.312	KANCELAR	22,28	koberec	P 15	mírně křivá
3.313	WC MUŽI	12,86	ker. dlažba	P 5	mírně křivá
3.314	WC ŽENY	9,12	ker. dlažba	P 5	mírně křivá
3.315	KANCELAR	22,28	koberec	P 15	mírně křivá
3.316	KOMUNIKACE	17,68	ker. dlažba	P 5	mírně křivá
3.317	KOMUNIKACE	37,20	ker. dlažba	P 5	mírně křivá

2.3.29a	SPOLUOVACÍ KŘÍŽEK	11,11	ker. dlažba	P 1	
2.3.29b	SPOLUOVACÍ KŘÍŽEK	10,31	ker. dlažba	P 1	
2.3.21a	STŘEŠNÍ TERASA	8,07	spáry kačinka	P 3	
2.3.21b	STŘEŠNÍ TERASA	12,85	spáry kačinka	P 3	
2.3.22a	CHODBA	13,12	ker. dlažba	P 5	mírně křivá
2.3.22b	CHODBA	10,75	ker. dlažba	P 5	mírně křivá
2.3.22c	STŘEDNÍ	126,80	spáry kačinka	P 15	
2.3.24	KOMUNIKACE	19,42	ker. dlažba	P 5	mírně křivá
2.3.25a	SOCIÁLNÍ MUŽI	4,22	ker. dlažba	P 5	mírně křivá
2.3.25b	SOCIÁLNÍ ŽENY	4,30	ker. dlažba	P 5	mírně křivá
2.3.26a	SATNA MUŽI	20,77	ker. dlažba - protiskl. B	P 5	mírně křivá
2.3.26b	SATNA ŽENY	20,84	ker. dlažba - protiskl. B	P 5	mírně křivá
2.3.27a	SPROCHY MUŽI	6,97	ker. dlažba - protiskl. B	P 5	mírně křivá
2.3.27b	SPROCHY ŽENY	6,65	ker. dlažba - protiskl. B	P 5	mírně křivá
2.3.28	UKLIDOVÁ KOMORA	1,22	ker. dlažba	P 5	mírně křivá
2.3.29	POSLOVNÁ	151,00	ocp. sport. podlaha	P 15	mírně křivá
2.3.30a	SATNA BEZBARIEROVÁ	6,10	ker. dlažba - protiskl. B	P 5	mírně křivá
2.3.30b	WC + SPROCHY	5,41	ker. dlažba - protiskl. B	P 5	mírně křivá
2.3.31a	RESEKCE POSLOVNY	10,38	ker. dlažba	P 5	mírně křivá
2.3.31b	SATNA PERSONÁLU	3,51	ker. dlažba	P 5	mírně křivá
2.3.32	SOCIÁLNÍ PERSONÁL	4,6	ker. dlažba - protiskl. B	P 5	mírně křivá
2.3.33	UKLIDOVÁ KOMORA	1,89	ker. dlažba	P 5	mírně křivá
2.3.34	CHODBA	104,20	ocp. sport. podlaha	P 15	mírně křivá
2.3.35	STROJOVNA VZT	65,61	ker. dlažba	P 15	
2.3.36a	SKLAD CHODBY POMOCNÝ	6,10	ker. dlažba	P 5	
2.3.37	SKLAD CHODBY POMOCNÝ	6,09	ker. dlažba	P 5	
2.3.38	INVOZOVNA	9,27	ker. dlažba - vst. guma	P 15	
2.3.40a	SCHODIŠTĚ	24,00	ker. dlažba	mírně křivá	
2.3.40b	VÝTAH	3,04	ker. dlažba	mírně křivá	
2.3.41	SCHODIŠTĚ	33,28	ker. dlažba	mírně křivá	
2.3.42	SCHODIŠTĚ	33,44	ker. dlažba	mírně křivá	

1.3.01	PODEŠŤ KE SKLIZAVCE	17,89	ker. dlažba - protiskl. C	P 21	
1.3.02	SCHODIŠTĚ K TOROŽANU	4,94	ker. dlažba - protiskl. C	P 21	
1.3.03	PODEŠŤ K TOROŽANU	2,00	ker. dlažba - protiskl. C	P 21	

přesné umístění prostorových židel a ovladačů konzultovat
konzultovat s uživatelem dle vybavení interiéru



± 0.000 = 248,900 Bpv - JTSK

BFB studio s.r.o.

stavebník: **Město Česká Lípa**

objednatel: **Město Česká Lípa**

stavba: **REKONSTRUKCE A DOSTAVBA
SPORTAREÁLU ČESKÁ LÍPA**

objekt: **SO - 01 SO - 02**

část: **Měření a regulace**

název: **PUDORYS 3.NP**

č.zak.: **01/05/2006**

stupeň: **DPS**

autor: **Ing. arch. Milan Šuráň**

zodp. proj.: **Ing. arch. Antonín Buchta**

vyraboval: **Ing. J. Práček, J. Šimůnek**

datum: **10.2006**

C.1.9.

č. výkř.: **Mar-03**

měřítko: **1:100**

paré:

Komunardů 3, Praha 7

ICO: **48535826**